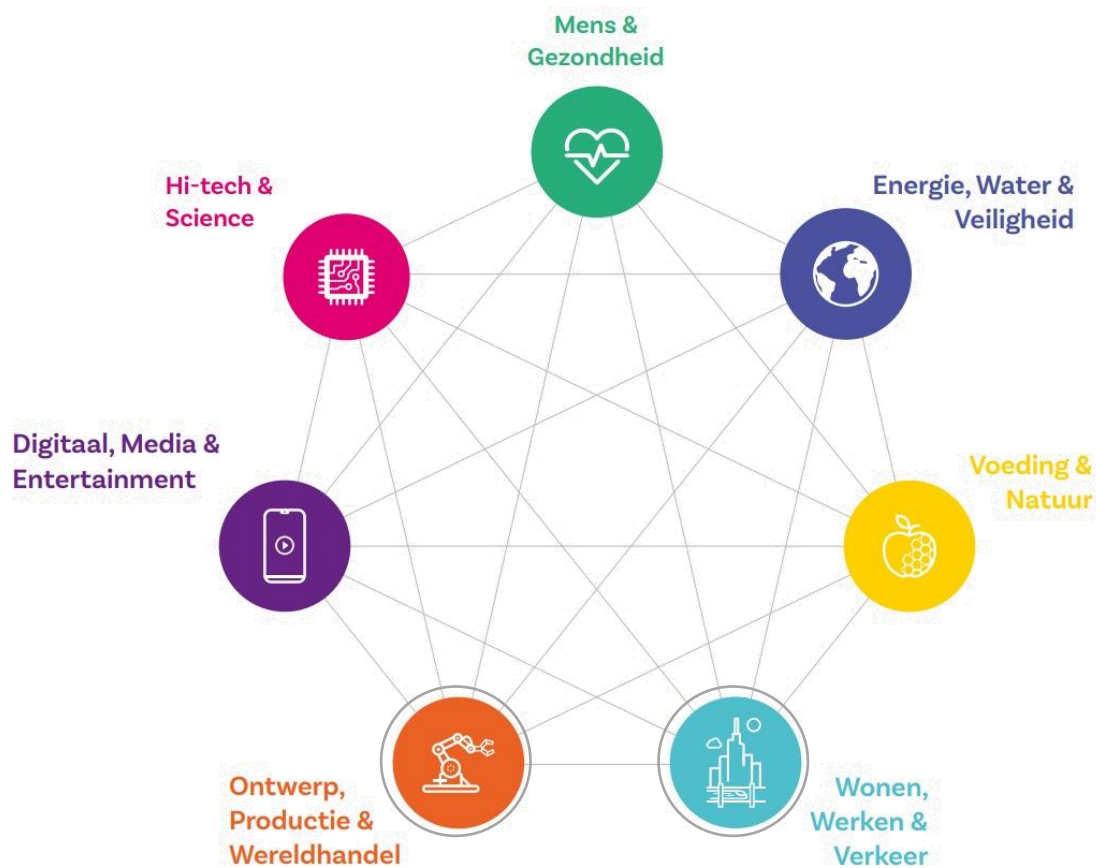


Experience

Fanuc Robot arm



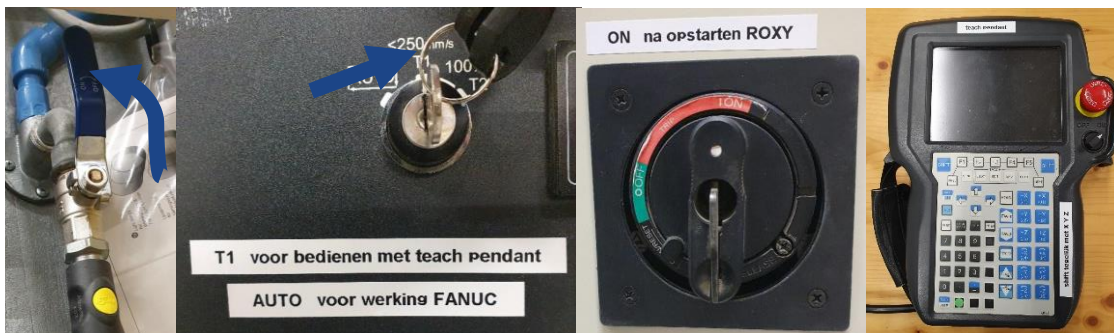
De Fanuc bedienen

Bij het bedienen van de Fanuc dient er altijd een docent toezicht te houden.

Opstarten

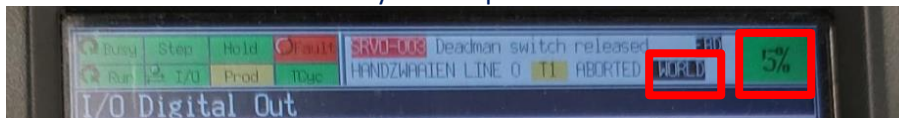
Om te beginnen met de Fanuc robot arm moeten er een aantal stappen worden gedaan voordat we kunnen beginnen:

1. Zet de perslucht kraan open
2. Zet de sleutel op stand T1 als deze hier nog niet op staat. Mag niet op AUTO staan!
3. Zet de hoofdschakelaar op ON
4. Teach Pendant oppakken en meenemen buiten het hek, de kabel eerst afrollen als deze te kort is.



Instellingen controleren

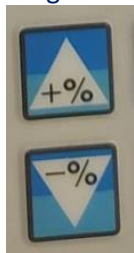
Controleer of het coördinatensysteem op WORLD staat.



Is dit niet het geval, druk dan op COORD totdat deze wel op WORLD staat.

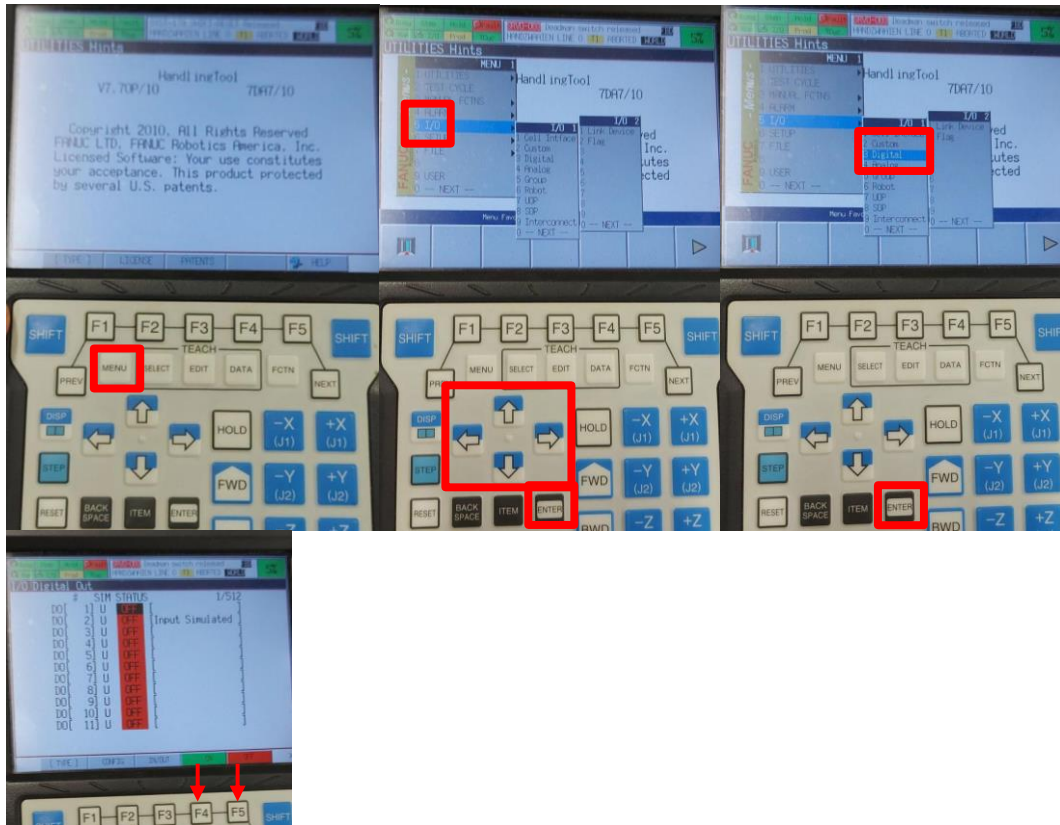


Zorg door middel van de +% en -% knoppen dat de snelheid op 40% staat.



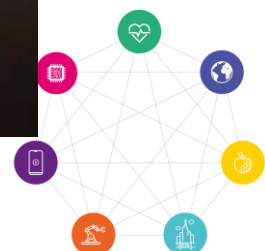
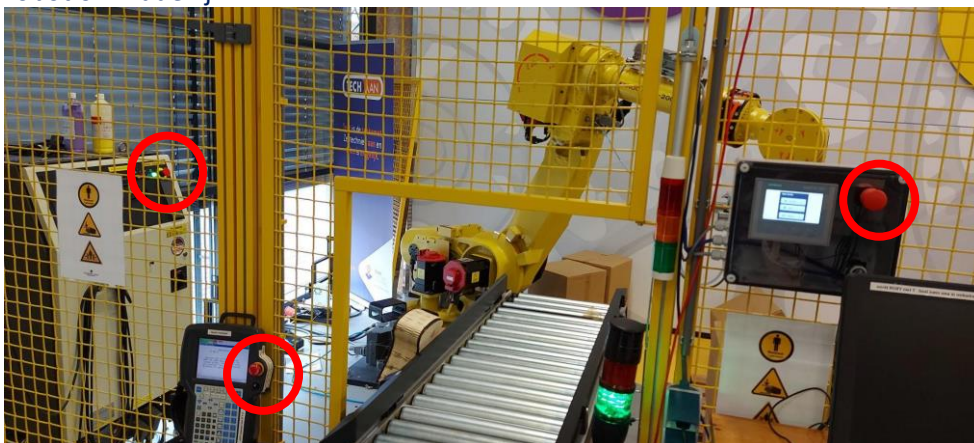
Om de zuignappen te bedienen moeten we het juiste menu open hebben staan.

- Druk op "Menu".
- Ga door middel van de pijltjes naar I/O en druk op "enter".
- Ga door middel van de pijltjes naar "Digital" en druk op "enter".
- De digitale in- en uitgangen komen in beeld. De eerste is standaard geselecteerd, dit is de digitale uitgang waar de zuignappen op zitten. Als je nu op F4 drukt gaan de zuignappen aan, druk op F5 om ze uit te zetten.



Bedienen

Nu ga je zelf de robotarm bedienen. Omdat dit een industriële robot is kan deze wel 210 kg tillen. Dit betekent dat de robot erg sterk is en dus gevaarlijk zou kunnen zijn als deze tegen iemand aan botst. Om er zeker van te zijn dat de robot stopt in gevaarlijke situaties is er een "Noodstop". De Noodstop is te bedienen via alle rode knoppen bij de robot. Als je op een van deze knoppen drukt, stopt de robot onmiddellijk.



Op de Teach pendant zitten achterop nog 2 speciale noodstopknoppen. Om de robot te bedienen moet minimaal één knop half ingedrukt worden. Als je de knop te hard in knijpt of loslaat stopt de robot met bewegen, hetzelfde als een noodstop.

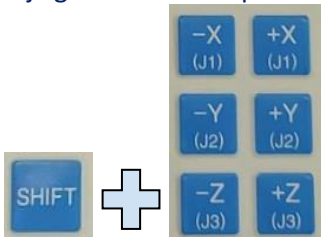


Als er niemand zich in het hek bevindt en de deur van het hek dicht is, kun je de noodstop resetten. Houdt de knop achterop de Teach pendant dus half ingedrukt zolang je de robot bedient. Duw tegelijkertijd op SHIFT en RESET om de noodstop te resetten.



Duw tegelijk op SHIFT en één van de bovenste 6 blauwe knoppen om de robot te bewegen.

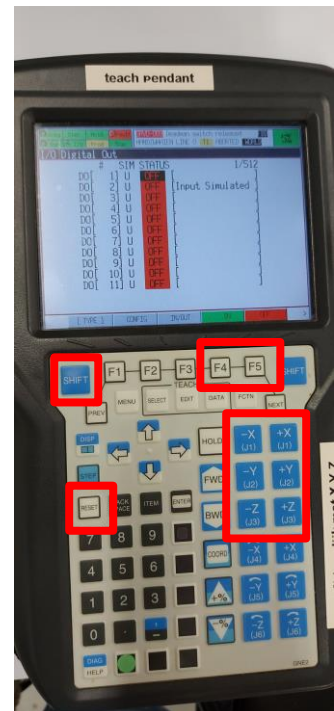
Kijk goed welke knop wat doet en onthoud welke letter wat doet.



Duw op F4 (zonder SHIFT) om de zuignappen aan te zetten



Duw op F4 (zonder SHIFT) om de zuignappen uit te zetten



Dozen stapelen.

Nu je weet hoe alles werkt, kun je proberen een doos op te pakken en deze op een andere doos te zetten! Een robot engineer beweegt in de fabriek een robot hetzelfde, maar zal bij elke stap de positie opslaan zodat de robot deze beweging heel vaak kan herhalen.

